



---

## **ACUMOTTE**

Pierwsze rozpalanie

First firing-up

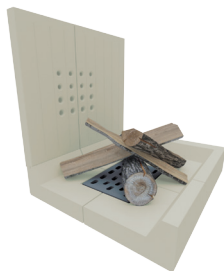
Первый розжиг

PL

Materiał Acumotte jest to specjalna mieszanka szamotowo-betonowa, którą stosujemy do wyłożenia komory spalania we wkładach kominkowych. Ma ona na celu przede wszystkim lepszą akumulację ciepła oraz podwyższenie temperatury we wnętrzu kominka. Wpływa także na lepsze dopalanie substancji wydobywających się w trakcie spalania (np. gazów drzewnych). Tym samym wpływa na efektywniejsze, bardziej ekologiczne spalanie i dłuższe utrzymywanie temperatury.

### Pierwsze rozpalenie

Przygotowując wkład kominkowy do pierwszego rozpalenia musimy pamiętać o dokładnym sprawdzeniu czy wszystkie formalki Acumotte są prawidłowo i bezpiecznie ułożone w komorze spalania. Pamiętajcie, że nowo zakupiony wkład jest często wychłodzony. Materiały, które zostały wykorzystane do zabudowy kominka muszą się powoli oswoić z wysoką temperaturą. Również sam Acumotte potrzebuje czasu na dostosowanie się do ciepła i osiągnięcie odpowiedniego poziomu osuszenia. Dlatego też przy pierwszym paleniu należy utrzymywać stosunkowo niską temperaturę paleniska (możemy to uzyskać między innymi przez częste dokładanie niewielkich ilości opału).



### Ostrożnie z Acumotte

Acumotte jest materiałem kruchym, narażonym na częste uszkodzenia mechaniczne. Dlatego musimy się z nim odpowiednio obchodzić. Pamiętajcie, żeby polana dokładać bardzo ostrożnie, nie powinny one uderzać o wyłożenie paleniska. Zminimalizujemy wówczas ryzyko uszkodzenia go.

### Czy pęknięty Acumotte traci swoje walory?

Gdy już się zdarzyło, że doszło do niewielkiego pęknięcia wyłożenia ceramicznego (np. pojawiły się tzw. pajęczki), nie jest to powód do jego natychmiastowej wymiany. Acumotte nie traci swoich właściwości. Dalej spełnia rolę w taki sam sposób i nie ma żadnego negatywnego wpływu na proces spalania. Pamiętajcie jednak, że wykładzina nie może być przedziurawiona aż do stalowego korpusu (w takim przypadku Acumotte powinniśmy wymienić).

### Acumotte też się zużywa

Wyłożenie komory spalania, tak jak większość elementów eksploatacyjnych, ulega zużyciu i po jakimś czasie musimy się liczyć z jej wymianą. To przede wszystkim od kultury palenia w kominku zależy, jak szybko nastąpi jego zużycie.

Aby jak najdłużej utrzymać go w dobrym stanie należy:

do palenia stosować tylko sezonowanego drewna o wilgotności poniżej 20%, delikatnie wkładać (nie wrzucać!) polan, tak żeby nie obijać ceramicznego wyłożenia, dokładać opał w fazie żaru, a nie regularnego palenia. Pozwoli to uniknąć dużej amplitudy temperatur (może ona spowodować pęknięcie Acumotte).

EN

Acumotte is a special chamotte-concrete mixture that we use to lay the combustion chamber in our fireplace inserts. It is intended primarily to provide better heat accumulation and raise the temperature inside the fireplace. It also contributes to the better combustion of combustible substances (e.g. wood gases). This therefore contributes to more efficient, more eco-friendly combustion and keeping temperature longer.

### First firing-up

When preparing the fireplace insert for the first firing-up, we must remember to thoroughly check that all Acumotte elements are properly and safely positioned in the combustion chamber. Remember that a newly purchased insert is often chilled. The materials used to build the fireplace must slowly adjust to high temperatures. Acumotte itself also needs time to adjust to the heat and achieve an adequate level of drying. Therefore, the first time you fire-up, keep the furnace temperature relatively low (this can be achieved by frequent adding small amounts of fuel).



### Be careful with Acumotte

Acumotte is a fragile material that is prone to frequent mechanical damage. That is why we have to deal with it properly. Remember to handle logs very carefully, they should not hit the furnace lining. We will then minimize the risk of damaging it.

### Does cracked Acumotte lose its properties?

Once a slight crack has been noted on the ceramic lining (e.g. the so-called hairline cracks), this is not a reason for its immediate replacement. Acumotte does not lose its properties. It still functions in the same way and has no negative impact on the combustion process. Remember, however, that the lining can not be punctured to the steel body (in this case, Acumotte should be replaced).

### Acumotte is also consumed

The lining of the combustion chamber, like most consumables, wears out, and after a while we have to replace it. It is primarily the way of firing in the fireplace that determines how quickly the lining wears. To keep it in good condition as long as possible:

Use only seasoned wood with a moisture content below 20%.

Delicately insert (not throw!) the logs so as not to damage the ceramic lining,

Add fuel in the grate phase rather than during regular firing. This will enable avoiding high amplitude of temperatures (it can result in Acumotte damage)

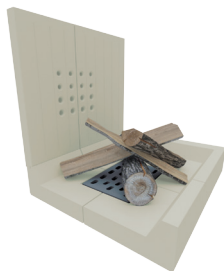
RU

Материал Acumotte - специальная смесь из шамота и бетона, которую мы используем для футеровки камеры горения в каминных топках. Это в первую очередь направлено на повышение эффективности аккумуляции тепла и повышение температуры внутри камина. Это также влияет на лучшее дожигание веществ, выделяемых при горении (например, древесные газы). Таким образом, данный материал оказывает влияние на более эффективное, более экологичное сгорание и более длительное поддержание температуры.

### Первый розжиг

При подготовке топки для первого розжига, мы должны помнить о том, чтобы тщательно проверить, что все элементы Acumotte правильно и безопасно размещены в камере горения.

Помните, что недавно приобретенные топки часто являются холодными. Материалы, которые использовались для создания топки, должны постепенно адаптироваться к высоким температурам. Также Acumotte требует времени, чтобы приспособиться к теплу и достигнуть необходимого уровня сушки. Поэтому при первом розжиге следует поддерживать относительно низкую температуру топки (этого можно достичь, среди прочего, частым добавлением небольшого количества топлива).



### Будьте осторожны с Acumotte

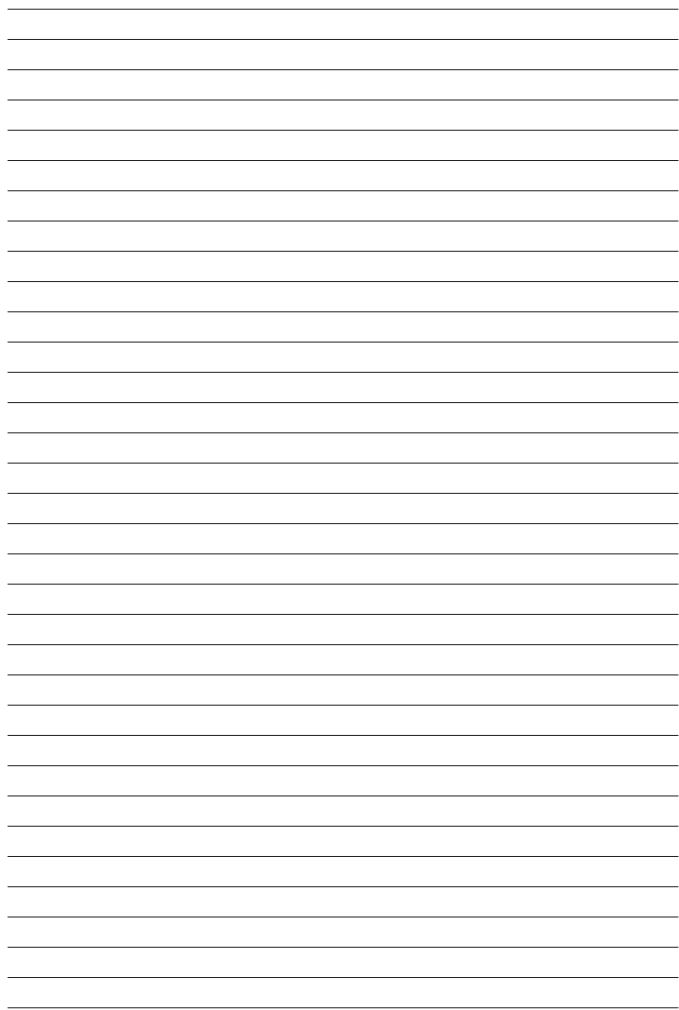
Acumotte это хрупкий материал, подверженный частым механическим повреждениям. По этой причине мы должны соответственно им пользоваться. Не забывайте обращаться с бревнами очень осторожно, они не должны ударять о стенки топки. Благодаря этому мы минимизируем риск его повреждения.

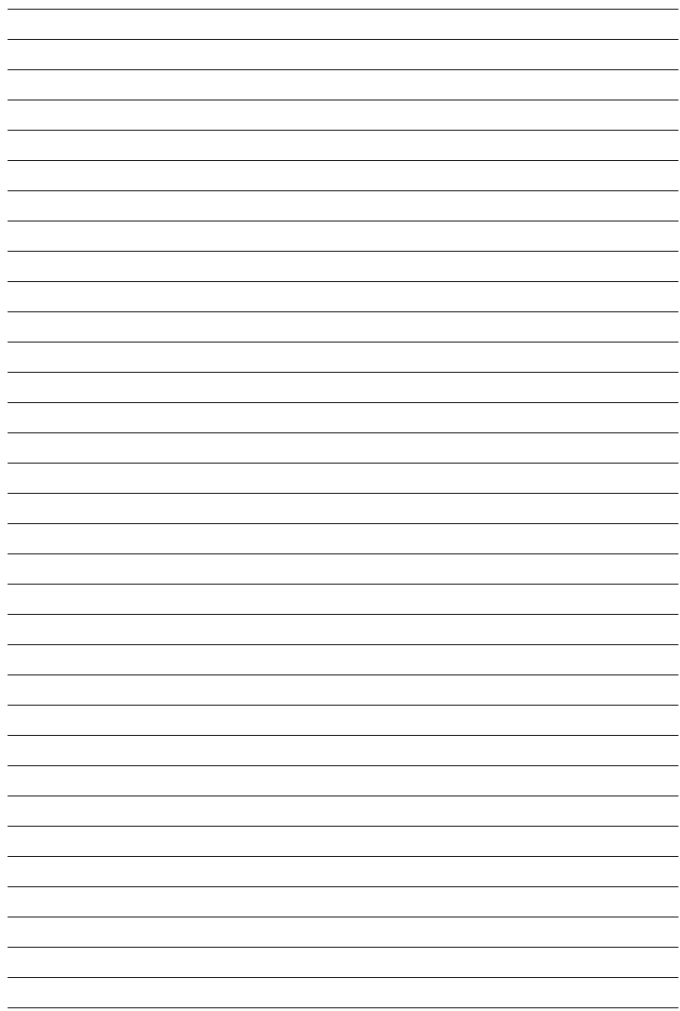
### Тратит ли лопнувший Acumotte свои свойства?


Если вышло так, что дошло до небольшой трещины керамики внутри камеры горения в топке (например, появились так называемые пауки), это не является причиной его непосредственной замены. Acumotte не теряет своих свойств. Он также выполняет свою роль таким же образом и не оказывает отрицательного воздействия на процесс сгорания. Помните, что Acumotte не может быть прогоревшим до сквозного отверстия до стального корпуса (в этом случае следует заменить Acumotte).

### Acumotte также изнашивается

Керамика камеры горения, как и большинство расходных материалов, подвергается износу и после некоторого времени мы должны учитывать необходимость его замены. Прежде всего от культуры использования топки, зависит от то, как Acumotte быстро изнашивается. Для того чтобы Acumotte был в хорошем состоянии как можно дольше: для растопки используется только сезонированная древесина с влажностью ниже 20%, аккуратное размещение (не бросание) дров, чтобы не обивать керамическую облицовку, докладывать в фазе жара, а не сильного горения. Это позволит избежать высокой амплитуды температур (это может вызвать трещину Acumotte).







**Kratki.pl Marek Bal** ul. Gombrowicza 4, Wsola, 26-660 Jedlińsk, Poland  
tel. 00 48 48 389 99 00, 00 48 48 384 44 88, fax 00 48 48 384 44 88 wew. 106  
[www.kratki.com](http://www.kratki.com)

---